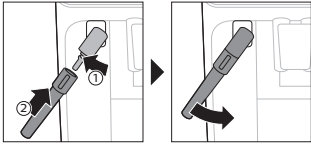


#### 4. Assemblaggio di LatteGo (solo per modelli specifici)



#### 5. Assemblaggio del pannello classico (solo per modelli specifici)



## Preparazione di bevande

### Passaggi generali

- 1 Riempire il serbatoio dell'acqua con acqua corrente e riempire il contenitore del caffè in grani.
- 2 Premete il pulsante on/off per accendere la macchina.
  - La macchina inizia a riscaldarsi ed esegue un ciclo di risciacquo automatico. Durante il riscaldamento, le spie delle icone delle bevande si accendono e si spengono lentamente una alla volta.
  - Quando tutte le spie delle icone delle bevande rimangono accese fisse, la macchina è pronta per l'uso.
- 3 Posizionate una tazza sotto il beccuccio di erogazione del caffè. Fate scorrere il beccuccio di erogazione del caffè verso l'alto o verso il basso per regolarne l'altezza in base alla dimensione della tazza o del bicchiere che state usando (fig. 1).

Italiano

### Personalizzazione delle bevande

Questa macchina vi consente di regolare le impostazioni di una bevanda in base alle vostre preferenze. Dopo aver selezionato una bevanda potete:

- 1 Regolare l'intensità dell'aroma toccando l'icona corrispondente (fig. 2). Ci sono 3 livelli di intensità: quello più basso è il più debole, mentre quello più alto è il più forte.
- 2 Regolare la quantità di bevanda toccando l'icona corrispondente (fig. 3) e/o l'icona della quantità di latte (solo per modelli specifici). Ci sono 3 livelli di quantità: basso, medio e alto.

**i** Potete anche regolare la temperatura del caffè in base alle vostre preferenze (vedere 'Regolazione della temperatura del caffè').

### Preparazione del caffè con caffè in grani

- 1 Per preparare un caffè, toccate l'icona della bevanda che desiderate.
  - Le spie dell'intensità dell'aroma e della quantità si accendono e mostrano l'impostazione selezionata in precedenza.

- Potete ora regolare la bevanda in base al vostro gusto (vedere 'Personalizzazione delle bevande').

**2** Premete il pulsante di avvio/arresto ►■.

- Durante l'erogazione della bevanda, la spia dell'icona della bevanda lampeggia.

**i** Solo per modelli specifici: un americano è costituito da espresso e acqua. Quando preparate un americano, la macchina eroga prima un espresso e poi l'acqua.

**3** Per interrompere l'erogazione di caffè prima che la macchina abbia finito, premete di nuovo il pulsante di avvio/arresto ►■.

**i** Per preparare 2 caffè insieme, toccate l'icona della bevanda due volte. La spia 2x si accende.

## Preparazione di bevande a base di latte con LatteGo (recipiente del latte)

**A** LatteGo è formato da un recipiente del latte, una struttura di supporto e un coperchio di stoccaggio. Per evitare perdite, assicuratevi che la struttura di supporto e il recipiente del latte siano assemblati correttamente prima di riempire quest'ultimo.

**1** Per assemblare LatteGo, inserite innanzitutto la parte superiore del recipiente del latte sotto il gancio nella parte superiore della struttura di supporto (fig. 4). Premete quindi la parte inferiore del recipiente del latte. Sentirete un clic quando scatta in posizione (fig. 5).

Nota: assicuratevi che il recipiente del latte e la struttura di supporto siano puliti prima di assemblarli.

**2** Inclinate leggermente LatteGo e posizionalo sotto il beccuccio dell'acqua calda (fig. 6). Premetelo quindi fino a quando non si blocca in posizione (fig. 7).

**3** Riempite LatteGo di latte fino al livello indicato sul recipiente per la bevanda che state preparando (fig. 8). Non superate il livello massimo di riempimento del recipiente del latte.

**i** Se avete personalizzato la quantità di latte, potrebbe essere necessario riempire il recipiente con più o meno latte di quello indicato per questa bevanda su LatteGo.

**☞** Per ottenere risultati ottimali, usate sempre latte conservato in frigorifero.

**4** Posizionate una tazza sul vassoio antigoccia.

**5** Toccate l'icona della bevanda a base di latte che desiderate.

- Potete ora regolare la bevanda in base alle vostre preferenze (vedere 'Personalizzazione delle bevande');

**6** Premete il pulsante di avvio/arresto ►■.

- Durante l'erogazione della bevanda, la spia dell'icona della bevanda lampeggia. Quando preparate un cappuccino o un latte macchiato, la macchina eroga prima latte e poi caffè. Quando preparate un latte macchiato, la macchina eroga prima il caffè e poi il latte.
- Per interrompere l'erogazione del latte prima che la macchina abbia erogato la quantità prestabilita, premete il pulsante di avvio/arresto ►■.

**7** Per interrompere l'erogazione della bevanda completa (latte e caffè) prima che la macchina abbia finito, premete il pulsante di avvio/arresto ►■.

## Come montare il latte con il pannello classico

**☞** Utilizzate sempre latte conservato in frigorifero per ottenere la migliore qualità di schiuma.

- 1 Inclinate il manico in silicone nero sulla macchina verso sinistra e fate scivolare il pannarello su di esso (fig. 9).
- 2 Riempite una caraffa con circa 100 ml di latte per il cappuccino e circa 150 ml di latte per il latte macchiato.
- 3 Inserite il pannarello nel latte a circa 1 cm di profondità.
- 4 Toccate l'icona del vapore (fig. 10).
  - La spia dell'icona del vapore si accende e la spia di avvio inizia a lampeggiare.
- 5 Premete il pulsante di avvio/arresto ►■ per schiumare il latte (fig. 11).
  - La macchina inizia a riscaldarsi e il vapore viene introdotto nel latte che viene schiumato.
- 6 Quando la schiuma di latte nella caraffa ha raggiunto il volume richiesto, premete nuovamente il pulsante di avvio/arresto ►■ per interrompere la formazione di schiuma.

**i** Non schiumate mai il latte per più di 90 secondi. La formazione di schiuma si interrompe automaticamente dopo 90 secondi.

**i** Non spostate il contenitore del latte durante la formazione di schiuma per ottenere la migliore qualità di latte schiumato.

## Preparazione del caffè con caffè pre-macinato

Potete scegliere di utilizzare caffè pre-macinato anziché in grani, ad esempio se preferite una varietà di caffè diversa o un decaffeinato.

- 1 Premete il pulsante on/off per accendere la macchina e aspettate che sia pronta per l'uso.
- 2 Aprite il coperchio dello scomparto del caffè pre-macinato e versate al suo interno (fig. 12) un misurino raso di caffè pre-macinato. Quindi chiudete il coperchio.
- 3 Posizionate una tazza sotto il beccuccio di erogazione del caffè.
- 4 Selezionate una singola bevanda.
- 5 Premete l'icona dell'intensità dell'aroma per 3 secondi (fig. 13).
  - La spia del caffè pre-macinato si accende e la spia di avvio inizia a lampeggiare.
- 6 Premete il pulsante di avvio/arresto ►■.
- 7 Per interrompere l'erogazione di caffè prima che la macchina abbia finito, premete di nuovo il pulsante di avvio/arresto ►■.

**i** Con il caffè pre-macinato è possibile preparare un solo caffè alla volta.

**i** Il caffè pre-macinato non è un'impostazione che viene salvata come impostazione di intensità selezionata in precedenza. Ogni volta che volete utilizzare il caffè pre-macinato, dovete premere l'icona dell'intensità dell'aroma per 3 secondi.

**i** Quando selezionate il caffè pre-macinato, non potete selezionare un'intensità dell'aroma differente.

## Erogazione di acqua calda

- 1 Se collegato, rimuovete LatteGo o il pannarello.
- 2 Toccate l'icona dell'acqua calda (fig. 14).
  - Le spie della quantità di bevanda si accendono e mostrano l'impostazione della bevanda precedentemente selezionata per l'acqua calda.
- 3 Regolate la quantità di calda acqua a vostro piacimento toccando l'icona della quantità di bevanda (fig. 3).

- 4 Premete il pulsante di avvio/arresto ►■.
  - La spia dell'icona dell'acqua calda lampeggia e viene erogata acqua calda dall'apposito beccuccio (fig. 15).
- 5 Per interrompere l'erogazione di acqua calda prima che la macchina abbia finito, premete di nuovo il pulsante di avvio/arresto ►■.

## Regolazione delle impostazioni della macchina

### Regolazione del tempo di stand-by

- 1 Premete il pulsante on/off per spegnere la macchina.
- 2 Quando la macchina è spenta: tenete premuta l'icona Calc/Clean (fig. 16) fino a quando la spia Calc/Clean e le spie dell'intensità dell'aroma non si accendono (fig. 17).
- 3 Toccate l'icona dell'intensità dell'aroma per selezionare il tempo di stand-by richiesto: 15, 30, 60 o 180 minuti. Rispettivamente si accendono 1, 2, 3 o 4 spie dell'icona dell'intensità dell'aroma.
- 4 Al termine dell'impostazione del tempo di stand-by, premete il pulsante di avvio/arresto. La macchina si spegne.
- 5 Premete il pulsante on/off per accendere di nuovo la macchina.

### Programmazione dell'impostazione predefinita più alta per le bevande

La macchina ha 3 impostazioni predefinite per ogni bevanda: basso, medio e alto. Potete regolare solo la quantità dell'impostazione più alta. La nuova quantità può essere memorizzata non appena la spia di avvio inizia a lampeggiare.

**i** Prima di iniziare a programmare la quantità di una bevanda al latte, assemblate LatteGo e versatevi del latte.

- 1 Per regolare l'impostazione della quantità più elevata, tenete premuta l'icona della bevanda che desiderate regolare per 3 secondi.
  - Le spie superiori dell'icona della quantità di bevanda e dell'icona della quantità di latte (solo per modelli specifici) iniziano a lampeggiare così come il pulsante di avvio/arresto ►■, per indicare che vi trovate in modalità di programmazione.
- 2 Premete il pulsante di avvio/arresto ►■. La macchina inizia a erogare la bevanda selezionata.
  - La spia di avvio si accende dapprima a luce fissa. Quando la macchina è pronta per memorizzare il volume regolato, la spia di avvio/arresto inizia a lampeggiare.
- 3 Premete nuovamente il pulsante di avvio/arresto ►■ quando la tazza contiene la quantità di caffè o latte desiderata.
  - In caso di cappuccino o latte macchiato, verrà dapprima erogato il latte. Premete il pulsante di avvio/arresto ►■ quando la tazza contiene la quantità di latte desiderata. La macchina inizia automaticamente a erogare il caffè. Premete nuovamente il pulsante di avvio/arresto ►■ quando la tazza contiene la quantità desiderata.

Dopo aver programmato la nuova quantità predefinita più alta per una bevanda, ogni volta che selezionerete la quantità più alta di questa bevanda, la macchina erogherà questa nuova quantità.

**i** Potete regolare solo il livello più elevato della quantità predefinita.